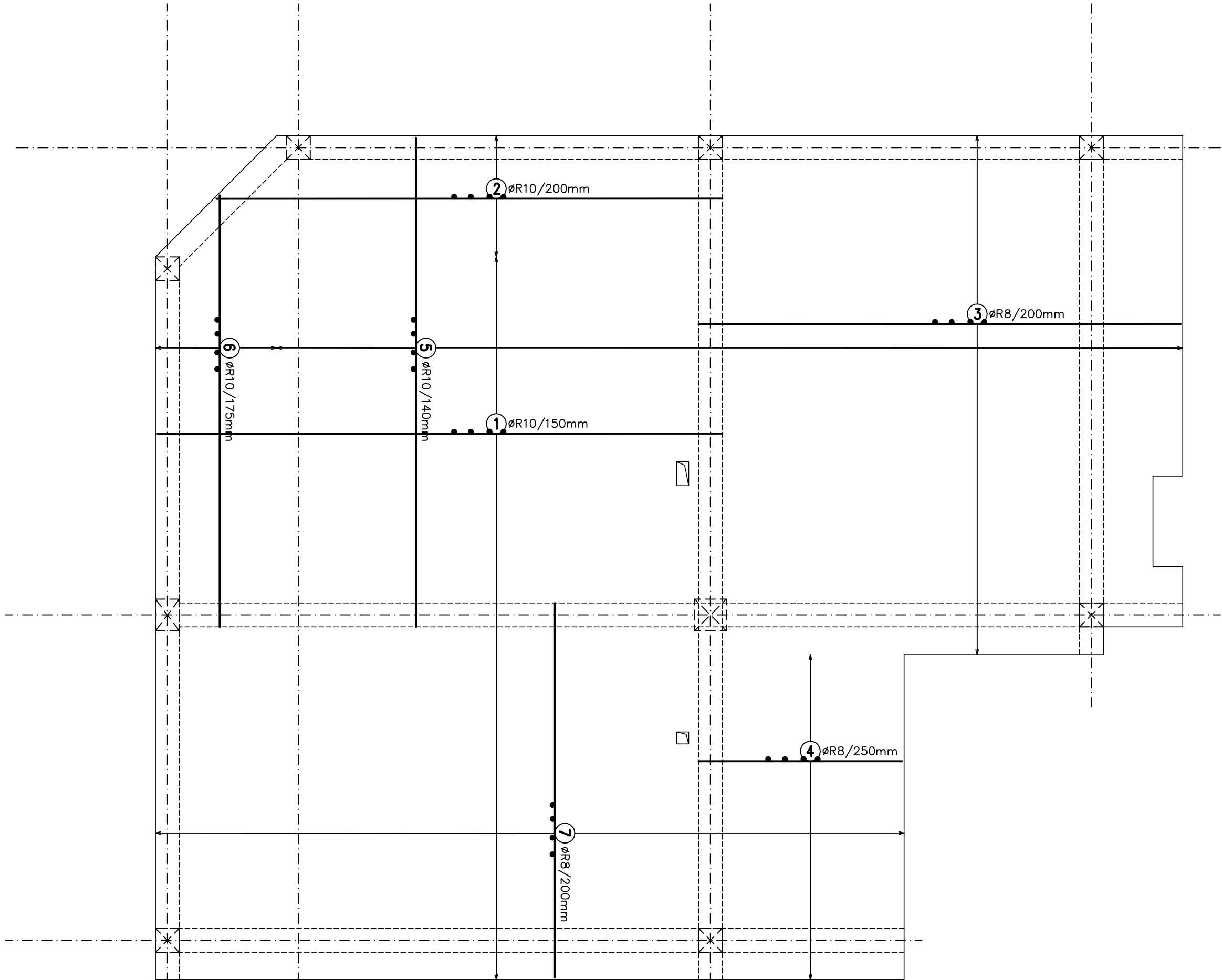
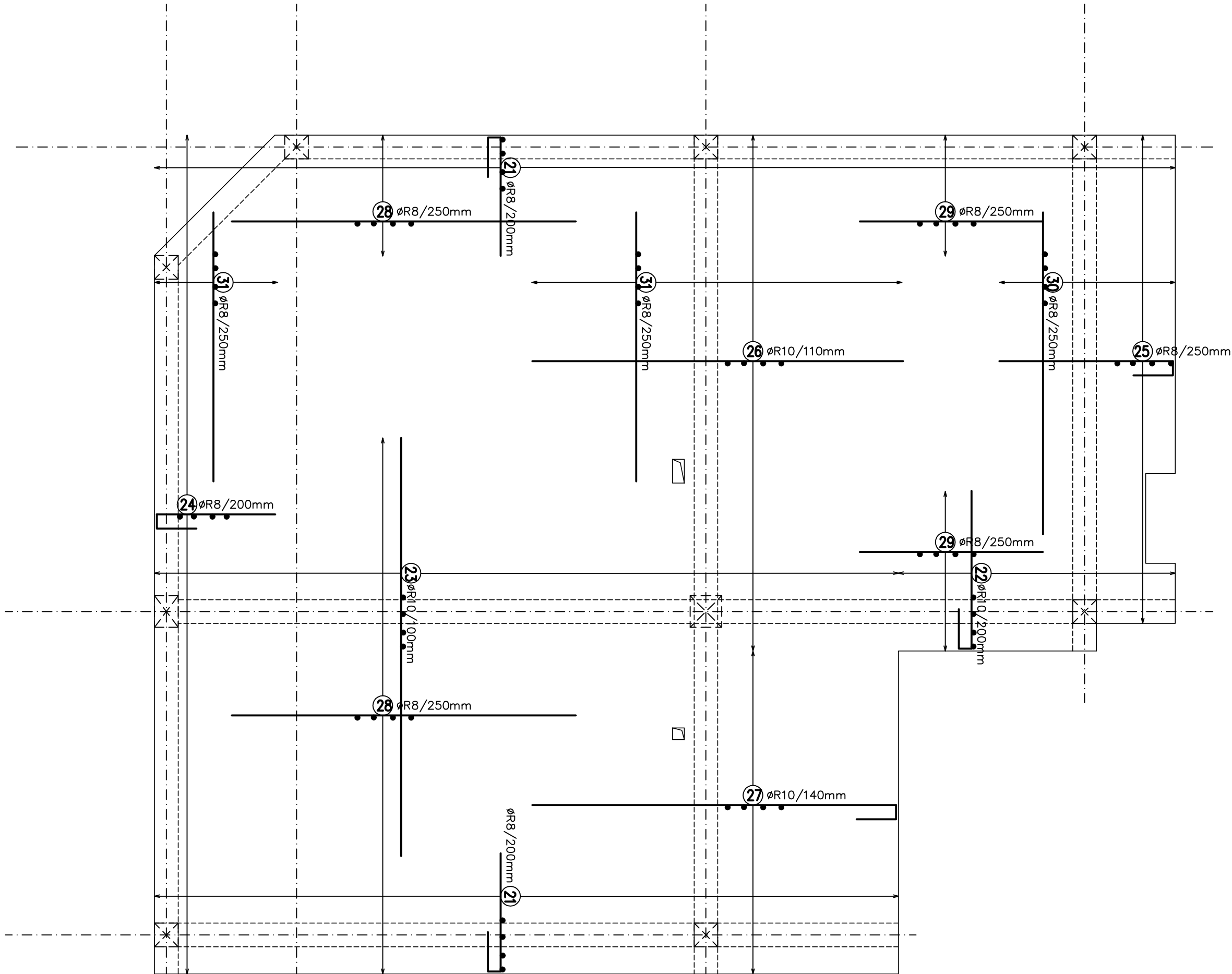


DESKA D21 1 KS  
SPONN VZTLUŽ



HORNÍ VZTLUŽ



BETON C 25/30 XC1  
OCEL – Bst 500  
KRYTÍ 25 mm

POZNÁMKA: – OTVORY A PROSTUPY NUTNO KOORDINOVAT SE STAVEBNÍ ČÁSTÍ PROJEKTU  
A – PŘEDJÍŽNÍ KAPOTÁŽNÍ OCEK 75 kg/m<sup>3</sup>  
– DO DESKY ZAKOVIT VZTLUŽ PROVLÁČKOU, SLOUPČÍ A STĚN

HL. PROJEKTANT		VYPRACOVAL		KRESLIL		KONTROLOVAL	
ING. GANTNER		ING. ZIKMUND					
KRAJ		LHŮČSKÝ		OBEC		ČESKÉ BUDĚJOVICE	
INVESTOR		Město České Budějovice, z.s.		B. Město 585/24, 370 01 České Budějovice			
AKCE		STAVEBNÍ OPRAVY ČÁSTI OBJEKTU "A" (BUDOVY T13)		NA DĚTSKOU PSYCHIATRII		NEMOCNICE ČESKÉ BUDĚJOVICE	
OBJEKT		STAVEBNÍ		DĚTSKÁ		PSYCHIATRIE	
DOKUMENTACE		STAVEBNÍ		DĚTSKÁ		PSYCHIATRIE	
DOKUMENTACE		STAVEBNÍ		DĚTSKÁ		PSYCHIATRIE	
DOKUMENTACE		STAVEBNÍ		DĚTSKÁ		PSYCHIATRIE	
DOKUMENTACE		STAVEBNÍ		DĚTSKÁ		PSYCHIATRIE	
DOKUMENTACE		STAVEBNÍ		DĚTSKÁ		PSYCHIATRIE	
DOKUMENTACE		STAVEBNÍ		DĚTSKÁ		PSYCHIATRIE	
DOKUMENTACE		STAVEBNÍ		DĚTSKÁ		PSYCHIATRIE	
DOKUMENTACE		STAVEBNÍ		DĚTSKÁ		PSYCHIATRIE	
DOKUMENTACE		STAVEBNÍ		DĚTSKÁ		PSYCHIATRIE	
DOKUMENTACE		STAVEBNÍ		DĚTSKÁ		PSYCHIATRIE	
DOKUMENTACE		STAVEBNÍ		DĚTSKÁ		PSYCHIATRIE	
DOKUMENTACE		STAVEBNÍ		DĚTSKÁ		PSYCHIATRIE	
DOKUMENTACE		STAVEBNÍ		DĚTSKÁ		PSYCHIATRIE	
DOKUMENTACE		STAVEBNÍ		DĚTSKÁ		PSYCHIATRIE	
DOKUMENTACE		STAVEBNÍ		DĚTSKÁ		PSYCHIATRIE	
DOKUMENTACE		STAVEBNÍ		DĚTSKÁ		PSYCHIATRIE	
DOKUMENTACE		STAVEBNÍ		DĚTSKÁ		PSYCHIATRIE	
DOKUMENTACE		STAVEBNÍ		DĚTSKÁ		PSYCHIATRIE	
DOKUMENTACE		STAVEBNÍ		DĚTSKÁ		PSYCHIATRIE	
DOKUMENTACE		STAVEBNÍ		DĚTSKÁ		PSYCHIATRIE	
DOKUMENTACE		STAVEBNÍ		DĚTSKÁ		PSYCHIATRIE	
DOKUMENTACE		STAVEBNÍ		DĚTSKÁ		PSYCHIATRIE	
DOKUMENTACE		STAVEBNÍ		DĚTSKÁ		PSYCHIATRIE	
DOKUMENTACE		STAVEBNÍ		DĚTSKÁ		PSYCHIATRIE	
DOKUMENTACE		STAVEBNÍ		DĚTSKÁ		PSYCHIATRIE	
DOKUMENTACE		STAVEBNÍ		DĚTSKÁ		PSYCHIATRIE	
DOKUMENTACE		STAVEBNÍ		DĚTSKÁ		PSYCHIATRIE	
DOKUMENTACE		STAVEBNÍ		DĚTSKÁ		PSYCHIATRIE	
DOKUMENTACE		STAVEBNÍ		DĚTSKÁ		PSYCHIATRIE	
DOKUMENTACE		STAVEBNÍ		DĚTSKÁ		PSYCHIATRIE	
DOKUMENTACE		STAVEBNÍ		DĚTSKÁ		PSYCHIATRIE	
DOKUMENTACE		STAVEBNÍ		DĚTSKÁ		PSYCHIATRIE	
DOKUMENTACE		STAVEBNÍ		DĚTSKÁ		PSYCHIATRIE	
DOKUMENTACE		STAVEBNÍ		DĚTSKÁ		PSYCHIATRIE	
DOKUMENTACE		STAVEBNÍ		DĚTSKÁ		PSYCHIATRIE	
DOKUMENTACE		STAVEBNÍ		DĚTSKÁ		PSYCHIATRIE	
DOKUMENTACE		STAVEBNÍ		DĚTSKÁ		PSYCHIATRIE	
DOKUMENTACE		STAVEBNÍ		DĚTSKÁ		PSYCHIATRIE	
DOKUMENTACE		STAVEBNÍ		DĚTSKÁ		PSYCHIATRIE	
DOKUMENTACE		STAVEBNÍ		DĚTSKÁ		PSYCHIATRIE	
DOKUMENTACE		STAVEBNÍ		DĚTSKÁ		PSYCHIATRIE	
DOKUMENTACE		STAVEBNÍ		DĚTSKÁ		PSYCHIATRIE	
DOKUMENTACE		STAVEBNÍ		DĚTSKÁ		PSYCHIATRIE	
DOKUMENTACE		STAVEBNÍ		DĚTSKÁ		PSYCHIATRIE	
DOKUMENTACE		STAVEBNÍ		DĚTSKÁ		PSYCHIATRIE	
DOKUMENTACE		STAVEBNÍ		DĚTSKÁ		PSYCHIATRIE	
DOKUMENTACE		STAVEBNÍ		DĚTSKÁ		PSYCHIATRIE	
DOKUMENTACE		STAVEBNÍ		DĚTSKÁ		PSYCHIATRIE	
DOKUMENTACE		STAVEBNÍ		DĚTSKÁ		PSYCHIATRIE	
DOKUMENTACE		STAVEBNÍ		DĚTSKÁ		PSYCHIATRIE	
DOKUMENTACE		STAVEBNÍ		DĚTSKÁ		PSYCHIATRIE	
DOKUMENTACE		STAVEBNÍ		DĚTSKÁ		PSYCHIATRIE	
DOKUMENTACE		STAVEBNÍ		DĚTSKÁ		PSYCHIATRIE	
DOKUMENTACE		STAVEBNÍ		DĚTSKÁ		PSYCHIATRIE	
DOKUMENTACE		STAVEBNÍ		DĚTSKÁ		PSYCHIATRIE	
DOKUMENTACE		STAVEBNÍ		DĚTSKÁ		PSYCHIATRIE	
DOKUMENTACE		STAVEBNÍ		DĚTSKÁ		PSYCHIATRIE	
DOKUMENTACE		STAVEBNÍ		DĚTSKÁ		PSYCHIATRIE	
DOKUMENTACE		STAVEBNÍ		DĚTSKÁ		PSYCHIATRIE	
DOKUMENTACE		STAVEBNÍ		DĚTSKÁ		PSYCHIATRIE	
DOKUMENTACE		STAVEBNÍ		DĚTSKÁ		PSYCHIATRIE	
DOKUMENTACE		STAVEBNÍ		DĚTSKÁ		PSYCHIATRIE	
DOKUMENTACE		STAVEBNÍ		DĚTSKÁ		PSYCHIATRIE	
DOKUMENTACE		STAVEBNÍ		DĚTSKÁ		PSYCHIATRIE	
DOKUMENTACE		STAVEBNÍ		DĚTSKÁ		PSYCHIATRIE	
DOKUMENTACE		STAVEBNÍ		DĚTSKÁ		PSYCHIATRIE	
DOKUMENTACE		STAVEBNÍ		DĚTSKÁ		PSYCHIATRIE	
DOKUMENTACE		STAVEBNÍ		DĚTSKÁ		PSYCHIATRIE	
DOKUMENTACE		STAVEBNÍ		DĚTSKÁ		PSYCHIATRIE	
DOKUMENTACE		STAVEBNÍ		DĚTSKÁ		PSYCHIATRIE	
DOKUMENTACE		STAVEBNÍ		DĚTSKÁ		PSYCHIATRIE	
DOKUMENTACE		STAVEBNÍ		DĚTSKÁ		PSYCHIATRIE	
DOKUMENTACE		STAVEBNÍ		DĚTSKÁ		PSYCHIATRIE	
DOKUMENTACE		STAVEBNÍ		DĚTSKÁ		PSYCHIATRIE	
DOKUMENTACE		STAVEBNÍ		DĚTSKÁ		PSYCHIATRIE	
DOKUMENTACE		STAVEBNÍ		DĚTSKÁ		PSYCHIATRIE	
DOKUMENTACE		STAVEBNÍ		DĚTSKÁ		PSYCHIATRIE	
DOKUMENTACE		STAVEBNÍ		DĚTSKÁ		PSYCHIATRIE	
DOKUMENTACE		STAVEBNÍ		DĚTSKÁ		PSYCHIATRIE	
DOKUMENTACE		STAVEBNÍ		DĚTSKÁ		PSYCHIATRIE	
DOKUMENTACE		STAVEBNÍ		DĚTSKÁ		PSYCHIATRIE	
DOKUMENTACE		STAVEBNÍ		DĚTSKÁ		PSYCHIATRIE	
DOKUMENTACE		STAVEBNÍ		DĚTSKÁ		PSYCHIATRIE	
DOKUMENTACE		STAVEBNÍ		DĚTSKÁ		PSYCHIATRIE	
DOKUMENTACE		STAVEBNÍ		DĚTSKÁ		PSYCHIATRIE	
DOKUMENTACE		STAVEBNÍ		DĚTSKÁ		PSYCHIATRIE	
DOKUMENTACE		STAVEBNÍ		DĚTSKÁ		PSYCHIATRIE	
DOKUMENTACE		STAVEBNÍ		DĚTSKÁ		PSYCHIATRIE	
DOKUMENTACE		STAVEBNÍ		DĚTSKÁ		PSYCHIATRIE	
DOKUMENTACE		STAVEBNÍ		DĚTSKÁ		PSYCHIATRIE	
DOKUMENTACE		STAVEBNÍ		DĚTSKÁ		PSYCHIATRIE	
DOKUMENTACE		STAVEBNÍ		DĚTSKÁ		PSYCHIATRIE	
DOKUMENTACE		STAVEBNÍ		DĚTSKÁ		PSYCHIATRIE	
DOKUMENTACE		STAVEBNÍ		DĚTSKÁ		PSYCHIATRIE	
DOKUMENTACE		STAVEBNÍ		DĚTSKÁ		PSYCHIATRIE	
DOKUMENTACE		STAVEBNÍ		DĚTSKÁ		PSYCHIATRIE	
DOKUMENTACE		STAVEBNÍ		DĚTSKÁ		PSYCHIATRIE	
DOKUMENTACE		STAVEBNÍ		DĚTSKÁ		PSYCHIATRIE	
DOKUMENTACE		STAVEBNÍ		DĚTSKÁ		PSYCHIATRIE	
DOKUMENTACE		STAVEBNÍ		DĚTSKÁ		PSYCHIATRIE	
DOKUMENTACE		STAVEBNÍ		DĚTSKÁ		PSYCHIATRIE	
DOKUMENTACE		STAVEBNÍ		DĚTSKÁ		PSYCHIATRIE	